

Capteur de pression ultra miniature pour environnement difficile



Points forts

- ➔ Disponible en version 0,5-4,5Vdc
- ➔ Utilisable de -40 à +140°C
- ➔ Capteur ultra léger : 3 grammes
- ➔ Large bande passante

Applications

- ➔ Automobile embarquée
- ➔ Aéronautique et spatial
- ➔ Militaire
- ➔ Sport Automobile

Les capteurs de pression de la série PHE860 sont conçus pour fonctionner dans des environnements difficiles pouvant intégrer des contraintes thermiques, des chocs mécaniques et des vibrations. Ils sont particulièrement adaptés aux applications embarquées sur véhicule, avions, satellites, robots, missiles et sur bancs d'essais pour tout autre équipement où l'espace est limité. Capables de mesurer des pressions de liquides ou de gaz de -1 à 250bar, leur construction en acier inoxydable, entièrement soudée (sans joint interne), les rend compatibles avec la majorité de fluides y compris les plus agressifs. Ils sont fabriqués à partir des éléments sensibles et composants les plus éprouvés et performants. Leur processus de fabrication très rigoureux, intégrant un déverminage spécifique, garantit qualité, précision et stabilité dans les applications les plus exigeantes.

Spécifications Techniques

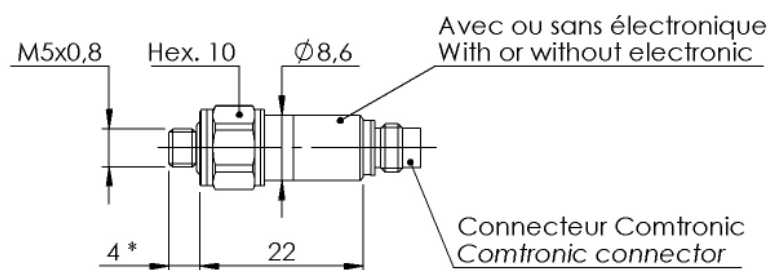
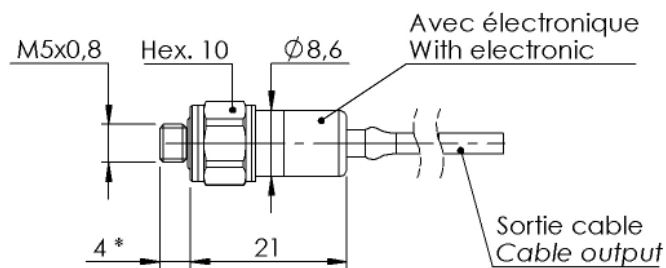
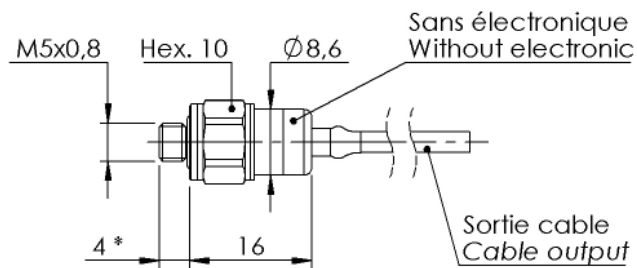
Gamme de pression (EM)	-1/+4bar ; -1/+9bar ; 5bar ; 10bar ; 20bar ; 40bar ; 70bar ; 250bar ; -14.5/+60PSI ; -14.5/+140PSI ; 70PSI ; 150PSI ; 300PSI ; 500PSI ; 1000PSI ; 3000PSI
Type	Absolu ; Relatif
Type (pour les gammes > 40 bar)	Relatif Scellé
Surcharge	150% EM
Eclatement	300% EM
Tension d'alimentation	5Vdc ± 10mV
Consommation	< 10mA
Isolement	> 1000 MOhms sous 50Vdc à température ambiante
Signal à -100%EM (pour les gammes ±)	0.5Vdc
Signal à 0%EM (sauf gammes ±)	0.5Vdc
Signal à 100%EM	4.5Vdc
Tolérance de réglage zéro et sensibilité	±50mV

Spécifications Techniques

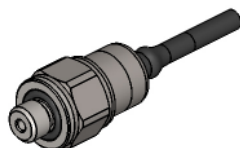
Non linéarité et hystérésis combinées	±0.25% EM typique (±0.35% EM max.)
Non-répétabilité	±0.02% EM typique
Bande passante du signal de sortie	1000Hz @ -3dB Option : Ajustement spécifique jusqu'à 3000Hz @ -3dB
Température de compensation	-40 à +125°C Option : -40 à +140°C
Température d'utilisation	-40 à +140°C
Dérives thermiques combinées	±0.02% EM/°C Option : ±0.01% EM/°C
Vibrations (accélération linéaire constante)	±0.02% EM/g (fréquence 20-2000Hz, 50g max.)
Chocs mécaniques	100g ½ sinus 1ms
Protection électrique	Non protégé contre les inversions de polarité
Protection CEM	En accord avec EN61000
Connexion électrique	Câble 4 fils blindé téflon AWG32 Ø1.6mm et gaine polyoléfine Option : Câble blindé téflon AWG32 Ø1.6mm, 4 fils, et surgaine Viton
Connexion mécanique	M5x0.8-6g mâle longueur 4mm
Matériau(x) en contacts avec le fluide	Acier inoxydable 316L ; Acier inoxydable 17-4PH ; Acier inoxydable 15-5PH
Masse	3g sans câble
Indice de protection	IP65 pour version relatif scellé

Codification Produit

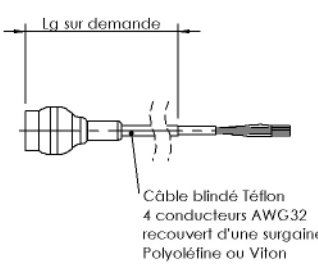
Capteur de pression ultra miniature pour environnement difficile	PHE86	3	S	10bar	G	27	17/1m	D	3	1	B
Signal de sortie											
0.5-4.5Vdc alimentation régulée		3									
Matière											
Acier inoxydable			S								
Etendue de mesure											
Exemple				10bar							
Type											
Relatif					G						
Relatif Scellé					SG						
Connexion mécanique											
M5x0.8-6g mâle longueur 4mm						27					
Connexion électrique											
Câble 4 fils blindé téflon AWG32 Ø1.6mm et gaine polyoléfine							17/1m				
Câble blindé téflon AWG32 Ø1.6mm, 4 fils, et surgaine Viton							18/1m				
Température de compensation											
-40 à +125°C								D			
-40 à +140°C								F			
Non linéarité et hystérésis combinées											
±0.25% EM typique (±0.35% EM max.)									3		
Dérives thermiques combinées											
±0.02% EM/°C										1	
±0.01% EM/°C										2	
Options											
Ajustement spécifique jusqu'à 3000Hz @ -3dB											B



* Option filetage allongé 10 mm
10 mm lengthened thread option



DIMENSIONS : mm

CABLE TEFLON - 4 CONDUCTEURS		 <p>Lg sur demande</p> <p>Câble blindé Téflon 4 conducteurs AWG32 recouvert d'une surgaine Polyoléfine ou Viton</p>
SORTIE TENSION	CONDUCTEUR	
+ ALIMENTATION	ROUGE	
+ SIGNAL	VERT	
0 VOLT	NOIR	
NC	BLANC	
CORPS CAPTEUR	TRESSE	



T.E.I.

TECHNOLOGIES ET EQUIPEMENTS INDUSTRIELS
16 Rue Porte à Bateaux - 27540 Ivry-la-Bataille - FRANCE
Tel : 33 (0)2 32 22 35 03 - Fax : 33 (0)2 32 36 93 08

www.tei.fr - infos@tei.fr

Représenté par:

