

## Capteur de pression ultra-miniature



### Points forts

- ➔ Disponible en version 0,5-4,5Vdc
- ➔ Utilisable de -40 à +125°C
- ➔ Capteur ultra léger : 3 grammes
- ➔ Gamme de pression de -1 à 250bar

### Applications

- ➔ Automobile embarquée
- ➔ Machines spéciales
- ➔ Médical
- ➔ Automatismes et robotique

Le modèle PST860 est un capteur de pression ultra-miniature. Fonctionnant de  $-40^{\circ}\text{C}$  à  $+125^{\circ}\text{C}$ , il est proposé avec trois plages de compensation au choix pour s'adapter parfaitement à l'environnement de votre application. Sa construction en acier inoxydable le rend compatible avec la plupart de liquides et gaz, y compris les plus agressifs, utilisés dans l'industrie. Robuste de conception, ses performances et sa fiabilité sont excellentes. Il est proposé en version bas niveau (mV/V) ou avec électronique intégrée délivrant un signal tension (0.5-4.5Vdc).

## Spécifications Techniques

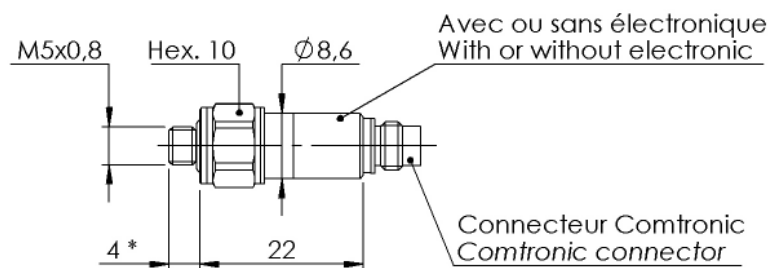
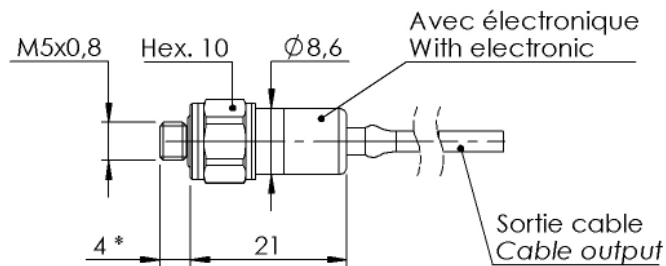
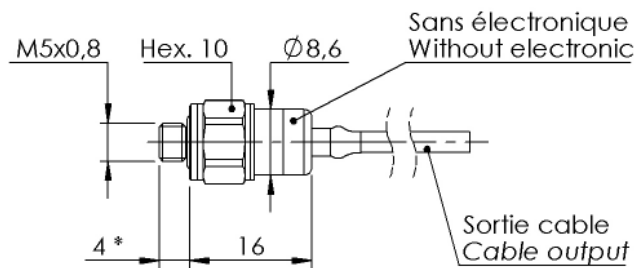
Gamme de pression (EM)	-1/+4bar ; -1/+9bar ; 5bar ; 10bar ; 20bar ; 40bar ; 70bar ; 250bar ; -14.5/+50PSI ; -14.5/+140PSI ; 70PSI ; 150PSI ; 300PSI ; 500PSI ; 1000PSI ; 3000PSI
Type	Absolu ; Relatif
Type (pour les gammes > 40 bar)	Relatif Scellé
Surcharge	150% EM
Eclatement	300% EM
Impédance de sortie	> 3000 Ohms typ.
Impédance d'entrée	> 3500 Ohms typ.
Tension d'alimentation	5 à 15Vdc
Consommation	< 10mA
Isolement	> 1000 MOhms sous 50Vdc à température ambiante
Signal à -100%EM (pour les gammes $\pm$ )	Proportionnel à +100%EM
Signal à 0%EM	0mV/V

## Spécifications Techniques

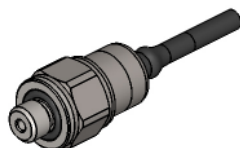
Signal à 100%EM	1.5mV/V nom.
Tolérance de réglage zéro et sensibilité	±3% EM
Non linéarité et hystérésis combinées	±0.25% EM typique (±0.35% EM max.)
Non-répétabilité	±0.02% EM typique
Température de compensation	0 à +60°C Option : -25 à +85°C ; -25 à +125°C
Température d'utilisation	-40 à +125°C
Dérives thermiques combinées	±0.02% EM/°C
Vibrations (accélération linéaire constante)	±0.02% EM/g (fréquence 20-2000Hz, 50g max.)
Chocs mécaniques	100g ½ sinus 1ms
Protection électrique	Non protégé contre les inversions de polarité
Protection CEM	En accord avec EN61000
Connexion électrique	Câble 4 fils blindé téflon AWG32 Ø1.6mm et gaine polyoléfine
Connexion mécanique	M5x0.8-6g mâle
Matériau(x) en contacts avec le fluide	Acier inoxydable 316L ; Acier inoxydable 17-4PH ; Acier inoxydable 15-5PH
Masse	3g sans câble
Indice de protection	IP65 pour version relatif scellé

## Codification Produit

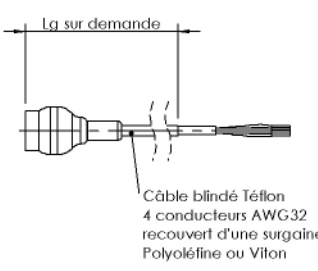
Capteur de pression ultra-miniature	PST86	1	S	10bar	G	05	17/1m	A	3	1
Signal de sortie										
	mV/V	1								
Matière										
	Acier inoxydable		S							
Etendue de mesure										
	Exemple			10bar						
Type										
	Relatif				G					
	Relatif Scellé				SG					
Connexion mécanique										
	M5x0.8-6g mâle					05				
Connexion électrique										
	Câble 4 fils blindé téflon AWG32 Ø1.6mm et gaine polyoléfine						17/1m			
Température de compensation										
	0 à +60°C							A		
	-25 à +85°C							B		
	-25 à +125°C							C		
Non linéarité et hystérésis combinées										
	±0.25% EM typique (±0.35% EM max.)								3	
Dérives thermiques combinées										
	±0.02% EM/°C									1



\* Option filetage allongé 10 mm  
 10 mm lengthened thread option



DIMENSIONS : mm

<b>CABLE TEFLON - 4 CONDUCTEURS</b>		 <p>Lg sur demande</p> <p>Câble blindé Téflon 4 conducteurs AWG32 recouvert d'une surgaine Polyoléfine ou Viton</p>
<b>SORTIE BAS NIVEAU</b>	<b>CONDUCTEUR</b>	
+ ALIMENTATION	ROUGE	
+ SIGNAL	VERT	
- SIGNAL	BLANC	
- ALIMENTATION	NOIR	
CORPS CAPTEUR	TRESSE	



T.E.I.

TECHNOLOGIES ET EQUIPEMENTS INDUSTRIELS  
 16 Rue Porte à Bateaux - 27540 Ivry-la-Bataille - FRANCE  
 Tel : 33 (0)2 32 22 35 03 - Fax : 33 (0)2 32 36 93 08  
[www.tei.fr](http://www.tei.fr) - [infos@tei.fr](mailto:infos@tei.fr)

Représenté par:

