

Capteur de pression ultra-miniature



Points forts

- ➔ Disponible en version 0,5-4,5Vdc
- ➔ Utilisable de -40 à +125°C
- ➔ Capteur ultra léger : 3 grammes
- ➔ Gamme de pression de -1 à 250bar

Applications

- ➔ Automobile embarquée
- ➔ Machines spéciales
- ➔ Médical
- ➔ Automatismes et robotique

Le modèle PST860 est un capteur de pression ultra-miniature. Fonctionnant de -40°C à $+125^{\circ}\text{C}$, il est proposé avec trois plages de compensation au choix pour s'adapter parfaitement à l'environnement de votre application. Sa construction en acier inoxydable le rend compatible avec la plupart de liquides et gaz, y compris les plus agressifs, utilisés dans l'industrie. Robuste de conception, ses performances et sa fiabilité sont excellentes. Il est proposé en version bas niveau (mV/V) ou avec électronique intégrée délivrant un signal tension (0.5-4.5Vdc).

Spécifications Techniques

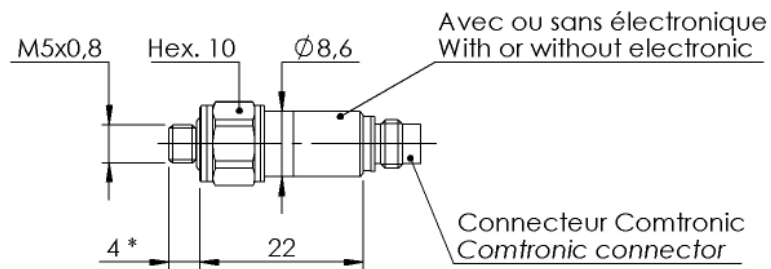
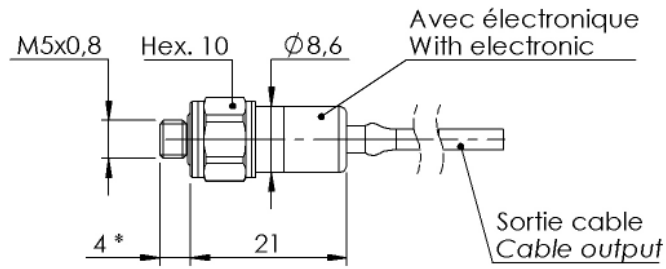
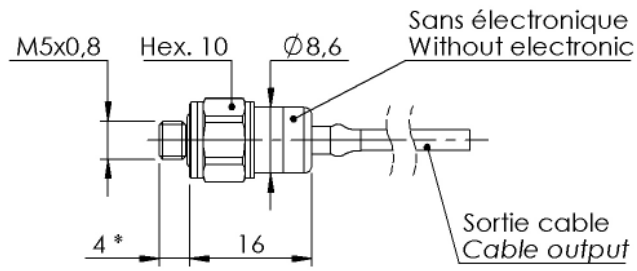
Gamme de pression (EM)	-1/+4bar ; -1/+9bar ; 5bar ; 10bar ; 20bar ; 40bar ; 70bar ; 250bar ; -14.5/+50PSI ; -14.5/+140PSI ; 70PSI ; 150PSI ; 300PSI ; 500PSI ; 1000PSI ; 3000PSI
Type	Absolu ; Relatif
Type (pour les gammes > 40 bar)	Relatif Scellé
Surcharge	150% EM
Eclatement	300% EM
Tension d'alimentation	8 à 16Vdc
Consommation	< 10mA
Isolement	> 1000 MOhms sous 50Vdc à température ambiante
Signal à -100%EM (pour les gammes \pm)	0.5Vdc
Signal à 0%EM (sauf gammes \pm)	0.5Vdc
Signal à 100%EM	4.5Vdc
Tolérance de réglage zéro et sensibilité	$\pm 50\text{mV}$

Spécifications Techniques

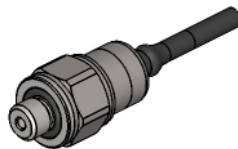
Non linéarité et hystérésis combinées	±0.25% EM typique (±0.35% EM max.)
Non-répétabilité	±0.02% EM typique
Bande passante du signal de sortie	1000Hz @ -3dB Option : Ajustement spécifique jusqu'à 3000Hz @ -3dB
Température de compensation	0 à +60°C Option : -25 à +85°C ; -25 à +125°C
Température d'utilisation	-40 à +125°C
Dérives thermiques combinées	±0.02% EM/°C
Vibrations (accélération linéaire constante)	±0.02% EM/g (fréquence 20-2000Hz, 50g max.)
Chocs mécaniques	100g ½ sinus 1ms
Protection électrique	Non protégé contre les inversions de polarité
Protection CEM	En accord avec EN61000
Connexion électrique	Câble 4 fils blindé téflon AWG32 Ø1.6mm et gaine polyoléfine
Connexion mécanique	M5x0.8-6g mâle
Matériau(x) en contacts avec le fluide	Acier inoxydable 316L ; Acier inoxydable 17-4PH ; Acier inoxydable 15-5PH
Masse	3g sans câble
Indice de protection	IP65 pour version relatif scellé

Codification Produit

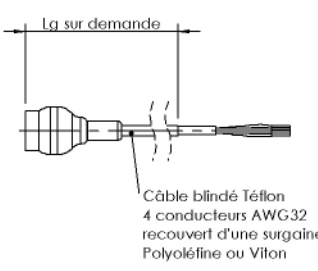
Capteur de pression ultra-miniature	PST86	7	S	10bar	G	05	17/1m	A	3	1	B
Signal de sortie											
0.5-4.5Vdc alimentation non régulée		7									
Matière											
Acier inoxydable			S								
Etendue de mesure											
Exemple				10bar							
Type											
Relatif					G						
Relatif Scellé					SG						
Connexion mécanique											
M5x0.8-6g mâle						05					
Connexion électrique											
Câble 4 fils blindé téflon AWG32 Ø1.6mm et gaine polyoléfine							17/1m				
Température de compensation											
0 à +60°C								A			
-25 à +85°C								B			
-25 à +125°C								C			
Non linéarité et hystérésis combinées											
±0.25% EM typique (±0.35% EM max.)									3		
Dérives thermiques combinées											
±0.02% EM/°C										1	
Options											
Ajustement spécifique jusqu'à 3000Hz @ -3dB											B



* Option filetage allongé 10 mm
10 mm lengthened thread option



DIMENSIONS : mm

CABLE TEFLON - 4 CONDUCTEURS		 <p>Lg sur demande</p> <p>Câble blindé Téflon 4 conducteurs AWG32 recouvert d'une surgaine Polyoléfine ou Viton</p>
SORTIE TENSION	CONDUCTEUR	
+ ALIMENTATION	ROUGE	
+ SIGNAL	VERT	
0 VOLT	NOIR	
NC	BLANC	
CORPS CAPTEUR	TRESSE	



T.E.I.

TECHNOLOGIES ET EQUIPEMENTS INDUSTRIELS
16 Rue Porte à Bateaux - 27540 Ivry-la-Bataille - FRANCE
Tel : 33 (0)2 32 22 35 03 - Fax : 33 (0)2 32 36 93 08

www.tei.fr - infos@tei.fr

Représenté par:

